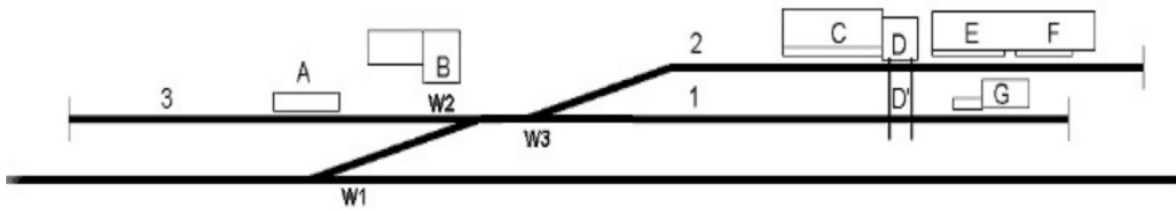
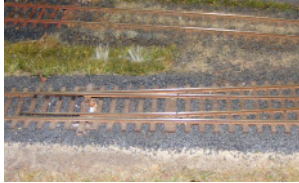


Bedienung der Awanst Zahn&Sohn Operation of Zahn&Sohn siding



Grundstellung/Basic position



Weiche/turnout **W1**
Gerade/Straight

Weiche/turnout **W2**
Abzweigend/Diverging

Weiche/turnout **W3**
Beliebig/Any

Weiche **W2** mit dem vom zuständigen Stellwerk erhaltenen Anschluss-Schlüssel aufschließen, hierdurch wird der Schlüssel für Weiche **W1** frei.

Unlock turnout **W2** with the siding key provided by the responsible signal tower, This releases the key for turnout **W1**.



Bedienstellung/Operation position



Weiche/turnout **W1**
Beliebig/Any

Weiche/turnout **W2**
Beliebig/Any

Weiche/turnout **W3**
Beliebig/Any

Vor dem Verlassen **Grundstellung** wiederherstellen.
Before leaving, restore **basic position**.

Schlüssel nicht vergessen/Don't forget the key